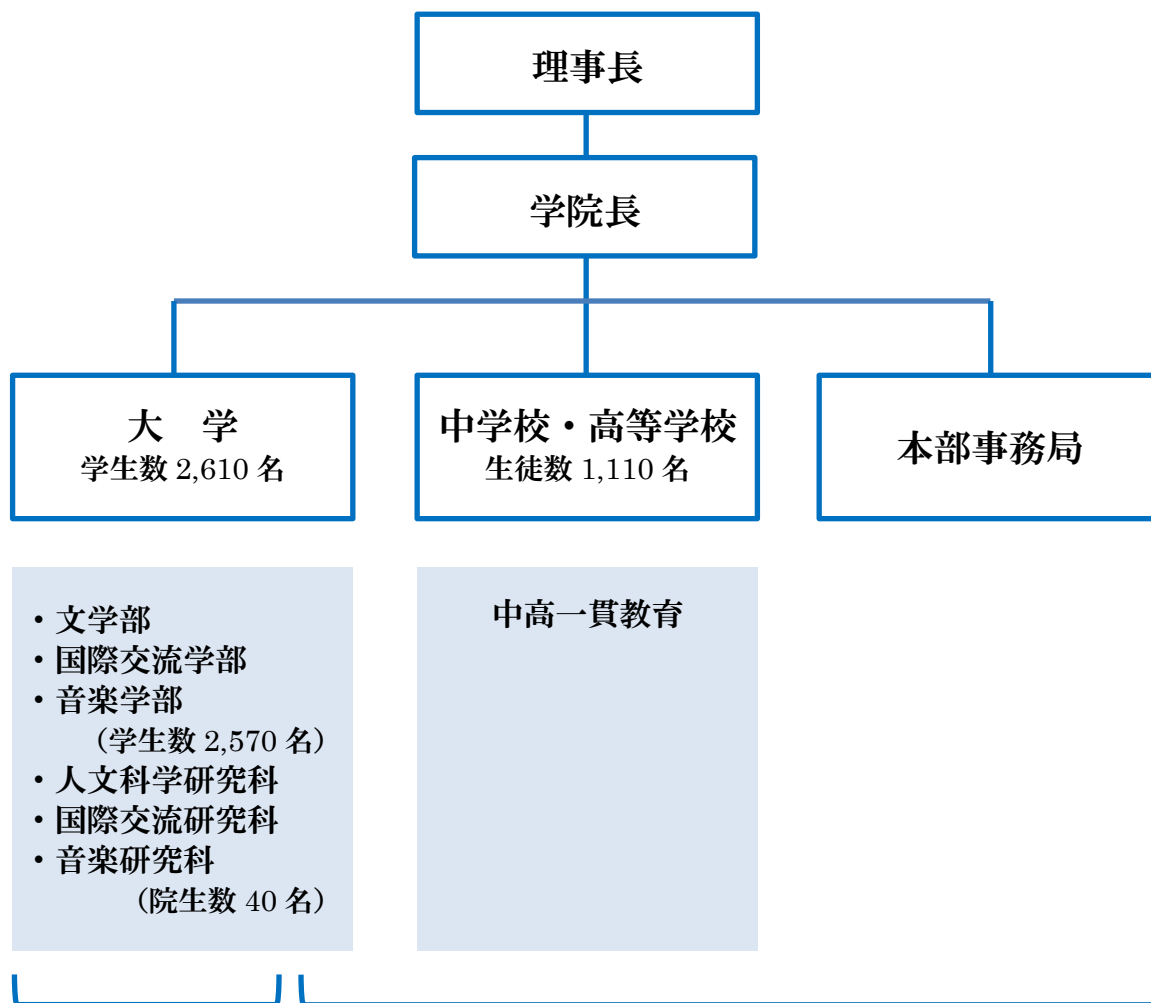


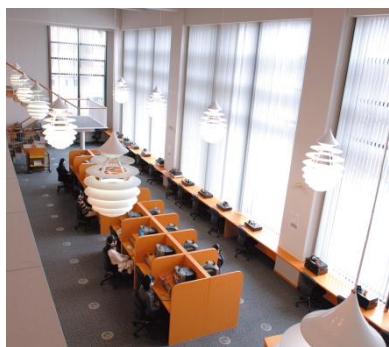
職場のデータ

(1) フェリス女学院の組織

(2016年5月1日現在・人数は概数)



横浜市泉区緑園



大学附属図書館

横浜市中区山手町



中学校・高等学校



山手6号館

(2) 事務組織

(2017年5月1日現在)

大学 専任職員 51名		中学校・高等学校 専任職員 7名	本部事務局 専任職員 15名
総務課	附属図書館本館事務室	中高事務室	総務課
教務課	附属図書館山手分室	中高図書館	人事課
学生課	言語センター		財務課
入試課	宗教センター		経営推進課
就職課	ボランティアセンター		情報システム課※
企画・広報課	保健室		学院保健室
生涯学習課	バリアフリー推進室		
国際課	演奏委員会室		内部監査室
山手事務室			資料室

■は専任職員配置部署。1部署あたりの専任職員数は、1～9名です。

横浜市泉区緑園

横浜市中区山手町

※情報システム課の勤務地は緑園



緑園キャンパス航空写真

(3) スキルアップを支える人材育成制度

■研修体系（概要）と諸制度

	学内	学外		
新規採用者	<p>内定者研修（新卒者対象） （PCスキル、社会人への準備）</p> <p>新人研修 （学院の理解、基礎知識の習得）</p> <p>新規採用フォローアップ（振り返り）</p> <p>新人サポーター制度（新卒者対象）</p>	<p>ビジネスマナー</p> <p>キリスト教学校教育同盟夏期学校</p>		
若手	<p>2年目研修、3年目研修 （知識・スキルの習熟度向上）</p>	私大連研修報告会	<p>創発思考プログラム</p> <p>キャリア・ディベロップメント研修</p>	マネジメントサイクル修得研修
中堅	<p>新任主任研修、新任係長研修 （役割認識と実務遂行能力の向上）</p>		<p>アドミニストレーター研修</p> <p>業務創造研修</p>	
管理職	<p>新任管理職研修 （マネジメントの基礎習得）</p> <p>管理職研修 （実務マネジメントスキルの向上）</p>		<p>ヒューマン・リソース・マネジメント研修</p>	
			<p>キリスト教学校教育同盟 事務職員部会研修会</p>	

PDS制度（業務目標と進捗の共有）、自己申告票（自身の希望の申告）の提出



(4) 職場環境

(2017年5月1日現在)

➤ 専任職員数とその男女比

	人数	構成比	合計
男性	30人	41.1%	73人
女性	43人	58.9%	

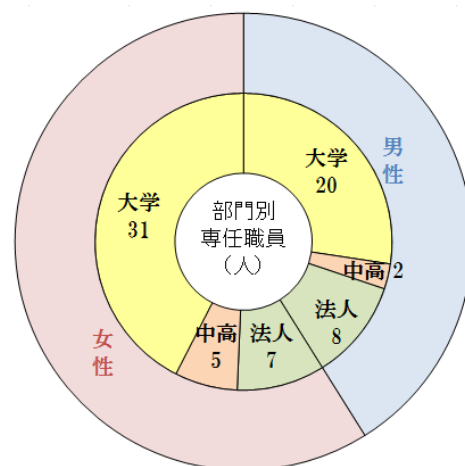
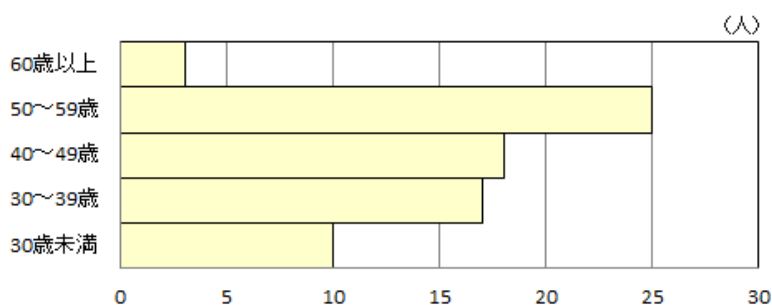
➤ 部門別専任職員人数

	大学	中・高	本部	合計
男性	20人	2人	8人	73人
女性	31人	5人	7人	

➤ 専任職員の平均年齢

	平均年齢	全体
男性	44.0歳	43.7歳
女性	43.3歳	

➤ 専任職員の年齢分布



➤ 管理職人数とその男女比

	人数	構成比	合計
男性	14人	56.0%	25人
女性	11人	44.0%	

➤ 勤続10年以下の新卒者・既卒者割合

	人数	構成比	合計
新卒者	12人	44.4%	27人
既卒者	15人	55.6%	

➤ 勤務地

横浜市中区山手町または同泉区緑園

※その他詳細は、選考が進んだ段階で別途お知らせします。

(5) その他

これまでによく寄せられた質問についておこたえします。

Q. 休日出勤はありますか？

A. 基本的には、土曜・日曜・祝日は休みですが、その日に授業や学校行事、入試等が実施される場合は、出勤となることがあります。その場合は、振替休日を取得して他の平日に休みを取っていただいています。

Q. 残業はありますか？

A. 部署により、残業が発生する時期や量は様々ですが、基本的には学校のスケジュールに沿って仕事が動くので、学期の初めや終わりは繁忙期となる部署が多いです。残業時間は毎月精算して、時間外勤務手当として支給されます。なお、学院ではフレックスタイム制度を導入しています。

Q. 育児と仕事の両立は可能ですか？

A. 育児と仕事を両立している職員が多くいます。学院の育児・介護休業規程に則り、育児支援の制度も上手に活用されています。



.....

問い合わせ先

学校法人 フェリス女学院 本部事務局人事課 採用担当

〒231-8660 横浜市中区山手町 178 6号館内

TEL 045-662-4512 (直通)

.....